



LIVRET D'ACCUEIL SIMPLIFIE



Mis à jour le
25.02.2025



Nom du référent : Mr CLEMENT Olivier, président de l'association



SOMMAIRE

PRÉSENTATION DE L'ASSOCIATION.....	2
RENSEIGNEMENTS PRATIQUES	3
NOTRE ORGANIGRAMME.....	5
LES 10 ÉTAPES DE NOTRE ACCOMPAGNEMENT	6
NOS INTERVENANTS A DOMICILE.....	8
LISTE DES PRESTATIONS PROPOSEES	9
PLAN D'ACCES A AZUR DEVELOPPEMENT SERVICE.....	10

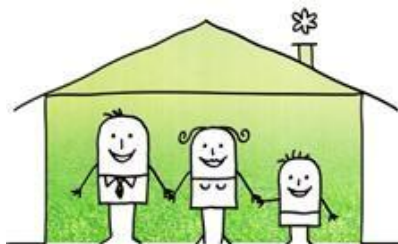


PRÉSENTATION DE L'ASSOCIATION



Le but de notre association:

Azur Développement Service est une association qui a été créée le 1er juin 2006. L'objectif d'A.D.S est d'accompagner les personnes et de les aider dans la vie quotidienne.



Notre disponibilité:

Nous pouvons être disponibles 24 heures sur 24 y compris les week-ends et jours fériés. Nos intervenants sont formés pour pouvoir accompagner les personnes et peuvent être remplacés en cas d'absence.



Notre histoire :

Depuis sa création en 2006, au cœur de la ville de Nice, notre association s'est développée et intervient dans les départements des Alpes-Maritimes et du Var.



Pour toute question concernant notre certification obtenue en 2019, le numéro national Handéo est le suivant : 01.43.12.19.29

RENSEIGNEMENTS PRATIQUES

Pour en savoir plus sur notre fonctionnement, notre site internet est le suivant:

www.azurds.com

Pour nous rendre visite sur notre lieu de travail voici nos adresses:

ANTENNE DE NICE: 4, avenue Antoine Vérán 06100 Nice

Tél. : 04 93 41 55 46

Email : nice@azurds.fr

Accueil et réception téléphonique :

Du lundi au vendredi de 9h00 à 12h30 et de 13h30 à 17h00

ANTENNE DU CANNET : 38 Rue de Cannes - Immeuble Les Bernards 06110 Le Cannet

Tél : 04 93 68 70 94

Email : cannes@azurds.fr

Accueil et réception téléphonique :

Du lundi au vendredi de 9h00 à 12h30 et de 13h30 à 17h00

ANTENNE DE FAYENCE/VAR : 291 Chemin de Draguignan- 83440 Fayence

Tél. : 04 94 67 63 14

Email : fayence@azurds.fr

Accueil et réception téléphonique :

Du lundi au vendredi de 9h00 à 12h30 et de 13h30 à 17h00

ANTENNE DES VALLEES: 4, avenue Antoine Vérán 06100 Nice

Tél. : 04 93 41 55 46

Email : nice@azurds.fr

Accueil et réception téléphonique :

Du lundi au vendredi de 9h00 à 12h30 et de 13h30 à 17h00

En dehors de ces horaires et en cas d'urgence il est possible de nous contacter au numéro suivant :

06 26 51 83 88



Voici les différentes villes où nous intervenons :

ANTENNE DE NICE : Nice, La Gaude, La Trinité, Drap, Saint-André, Villefranche/Mer, Saint Jean Cap Ferrat, Beaulieu, Eze, Beausoleil, Roquebrune Cap Martin, Menton, Monaco

ANTENNE DU CANNET : Le Cannet, Cannes, Vallauris, Golfe-Juan, Antibes, Juan les Pins, Villeneuve-Loubet, Cagnes/Mer, Saint Laurent du Var, Mandelieu, Pégomas, Mougins, Mouans-Sartoux, Grasse

ANTENNE DES VALLEES: Vallée de l'Estéron, vallée de la Tinée, vallée de la Vésubie, vallée du Var

ANTENNE DE FAYENCE/VAR : Tourrettes, Fayence, Callian, Seillans, Saint Paul en Forêt, Bagnols en Forêt, Mons, Tanneron, Les Adrets, Saint Raphaël, Fréjus, Montauroux, Puget/Argens, Roquebrune/Argens

Dans la page suivante, il y a l'ensemble de notre équipe :

NOTRE EQUIPE

CONSEIL D'ADMINISTRATION

Trésorier
**Christine
BRENIENIK**

Président
Olivier CLÉMENT

Secrétaire/Protection des données
Jonathan ARCAMONE

Comptable
Stéphane BALLET
Assistant Comptable
Hassani MAALLOUMI

Responsable des Ressources
Humaines/Paie
Jeannine POIRON

Responsable Qualité/Formation
Yassine DJEBALLAH
Assistante
Anne GUILLON

Nice Nord
Responsable de
secteur
Sylviane MERLE

Nice Ouest
Responsable de secteur
Amel CHEBBI
Responsable de secteur
Isabelle TURLIN
Assistante de secteur
Samia PIRES SADI
(Remplace Fatou DIOP)

Nice Est
Responsable de secteur
**Océana GOMES DE
CARVALHO**

Cannes/Antibes
Responsable de secteur
Manon CROCHET
Responsable de secteur
Crystal TEREKENKO

Les Vallées
Responsable de secteur
Isabelle TURLIN

Fayence/Fréjus
Responsable de secteur
Monique VAN WEEREN

Assistant administratif/ Accueil
Jérôme STANGE

Intervenants à domicile

LES 10 ETAPES DE NOTRE ACCOMPAGNEMENT

Etape 1 : Nous accueillons les personnes au horaires suivants :

Du lundi au vendredi de 9h00 à 12h30 et de 13h30 à 17h00



Etape 2 : Nous donnons toute information sur les différents modes d'accompagnements



Etape 3 : Nous faisons une évaluation complète des besoins



Etape 4 : Nous sélectionnons la personne la plus adaptée à l'accompagnement



Etape 5 : Nous présentons à domicile l'intervenant(e) choisi(e)



Etape 6 : Nous assurons la coordination des services à domicile



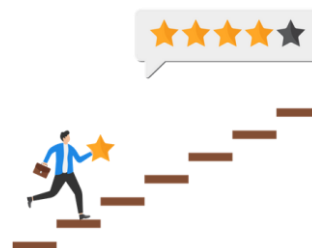
Etape 7 : Nous assurons la continuité de nos interventions



⇒ **Etape 8 : Nous réévaluons les besoins au minimum une fois par an**



Etape 9 : Nous recueillons le niveau de satisfaction correspondant à nos services



NOS INTERVENANTS A DOMICILE

Les métiers exercés sont les suivants :

► **L'employé à domicile** : il se charge de l'entretien courant du logement, mais également de l'aide directe à la personne : la préparation des repas, les déplacements, les courses et les autres aides humaines.

► **L'assistant de vie aux familles (ADVF)** : titulaire de ce diplôme, cet intervenant est spécialisé dans plusieurs types de prise en charge. Il est le soutien de la personne dans tous ses actes de la vie quotidienne.

Nous recrutons des intervenants sélectionnés en fonction de leur diplôme, de leur formation ou leur expérience.



LISTE DES PRESTATIONS PROPOSEES

❖ ALIMENTATION

- ❖ Faire les courses
- ❖ Préparer les repas
- ❖ Réchauffer les repas
- ❖ Servir/desservir les repas
- ❖ Gérer les denrées périssables
- ❖ Aide à la prise de médicaments

❖ HYGIENE CORPORELLE

- ❖ Aide à la toilette
- ❖ Accompagner aux toilettes
- ❖ Changer les protections
- ❖ Laver les cheveux
- ❖ Aide au rasage
- ❖ Entretenir les dents/dentier
- ❖ Aide à l'habillage/
- ❖ Déshabillage

❖ DÉPLACEMENTS

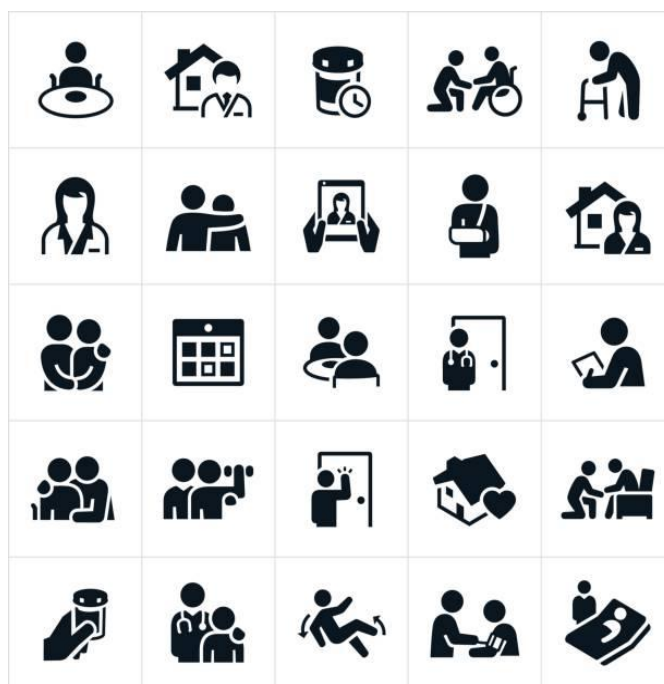
- ❖ Aide aux transferts
- ❖ Se lever/se coucher
- ❖ Aide aux déplacements dans le domicile
- ❖ Aide aux déplacements en dehors du domicile

❖ GESTION ADMINISTRATIVE

- ❖ Gérer le courrier
- ❖ Faire des démarches

❖ VIE SOCIALE ET RELATIONNELLE

- ❖ Entrer en relation avec autrui (stimulation, éveil...)

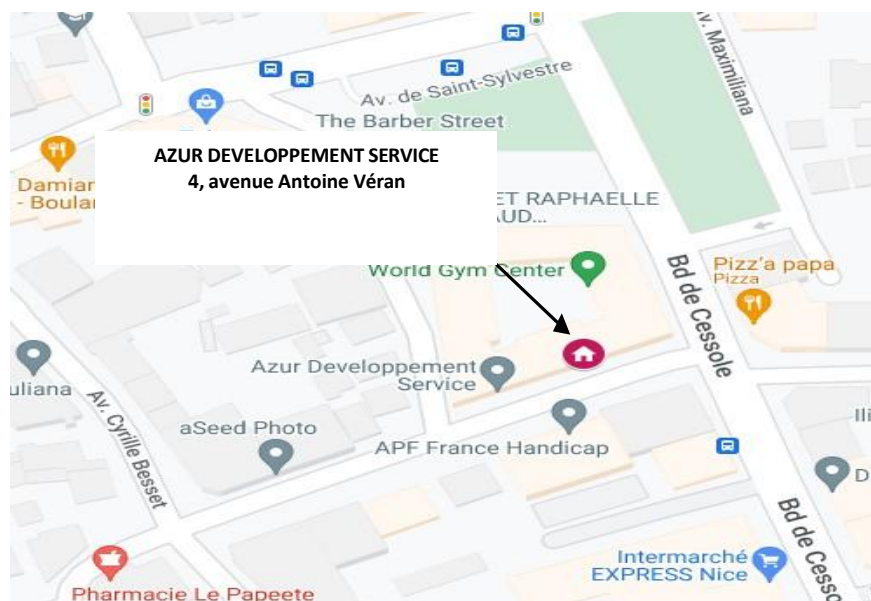


PLAN D'ACCES A AZUR DEVELOPPEMENT SERVICE

ANTENNE DE NICE/VALLEES :

Lignes de bus : le 8 et le 57 Arrêt Goiran
ou Saint Sylvestre
Tram ligne 1 arrêt Compte de Falicon

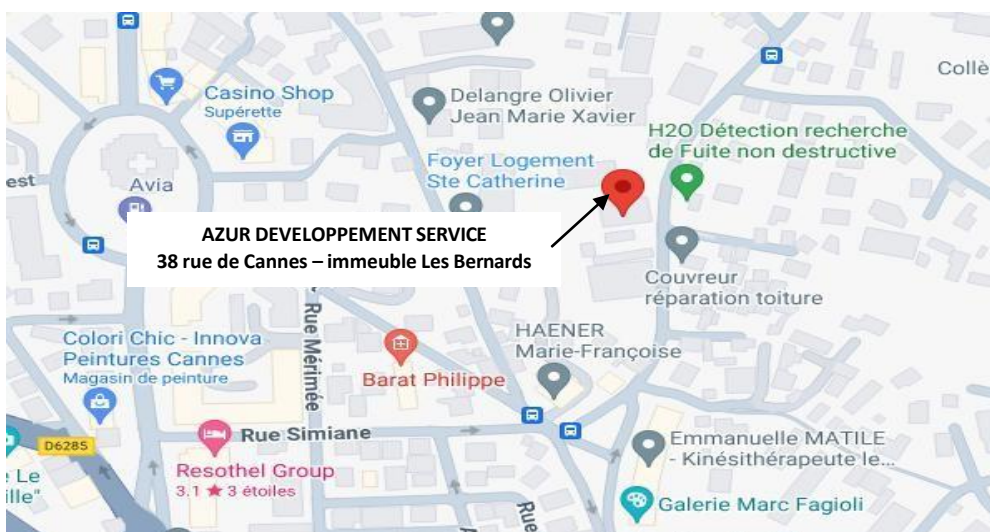
En Haut du boulevard de Cessole
Accessible en fauteuil roulant ♿



ANTENNE DU CANNET :

En Haut du Bd Carnot

Lignes de bus 1 et 11 arrêt Grande Bretagne, 4 arrêt Place Aubanel Accessible en fauteuil roulant ♿

**ANTENNE DE TOURETTES :**

Accessible en fauteuil roulant ♿

